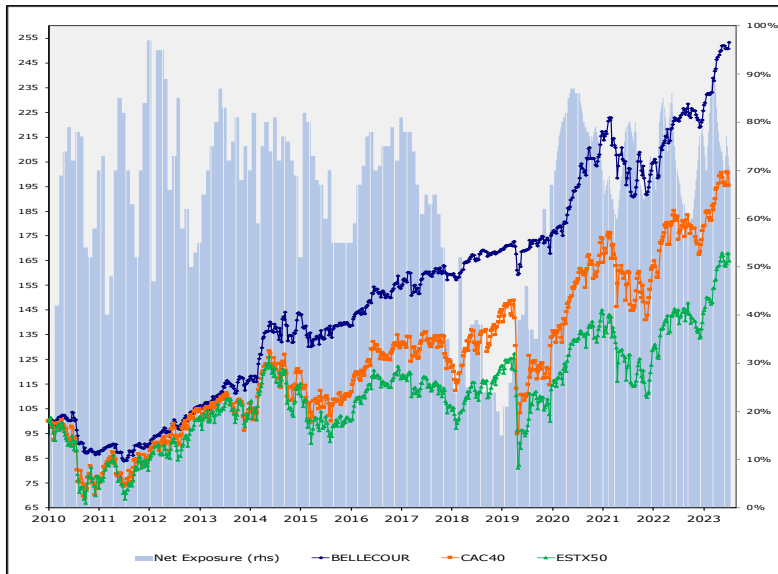




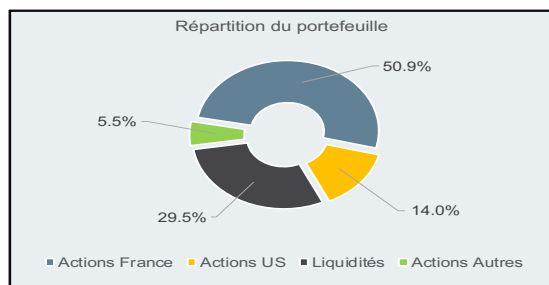
**STRATEGIE D'INVESTISSEMENT :** L'objectif de Bellecour Capital - European Fund est d'assurer une appréciation élevée du capital à moyen et long terme, avec un niveau important de protection à la baisse. Pour atteindre cet objectif, le fonds investit majoritairement dans des sociétés cotées en zone euro, toutes capitalisations confondues, et couvre tout ou partie de son risque par la vente de contrats « Futures », ou l'achat d'ETF Short sur indices. Dans le cadre d'une approche résolument « Stock-picking », le fonds investit dans des sociétés présentant : 1/ des modèles économiques de qualité supérieure, 2/ une valorisation attrayante, et 3/ des catalyseurs à court et moyen terme pouvant justifier leur revalorisation (plans de restructuration, résultats meilleurs qu'attendus, acquisitions...). En fonction de la valorisation absolue du portefeuille, de son potentiel d'appréciation et du risque macro-économique perçu, le fonds couvre tout ou partie de son exposition, et ajuste au mieux le niveau de ses liquidités.

### Performance brute & Exposition du portefeuille depuis 2011

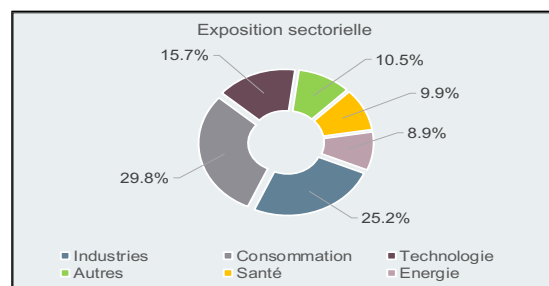


Perf. nette depuis le lancement <b>+75.7%</b>	Valeur liquidative <b>175.7€</b>	Perf. nette mensuelle <b>+0.8%</b>
--------------------------------------------------	-------------------------------------	---------------------------------------

**Revue de performance :** Après les consolidations enregistrées en avril, les marchés actions mondiaux ont affiché des hausses plus ou moins marquées au mois de mai. Ainsi, si les marchés français, chinois et japonais progressent à peine sur la période, les indices allemands et américains profitent d'appréciations mensuelles comprises entre 3 et 5%. Les taux d'intérêt ont peu évolué en mai, gagnant 10 bps du côté de l'Europe, mais relâchant 10 bps outre-Atlantique. En corolaire, l'euro s'apprécie face au dollar le mois dernier (+1.7%). Quant au prix du pétrole, il s'établit autour de 77\$ le baril fin mai après avoir consolidé pendant plusieurs semaines sur les 80\$. Le fonds affiche une nette surperformance en mai face au marché français, notamment grâce à son exposition payante à des marchés plus porteurs (principalement américains). Nous n'avons opéré aucun changement significatif dans le portefeuille le mois dernier.



**Commentaire de marché :** Après une consolidation salutaire le mois dernier au regard du puissant mouvement haussier enregistré par les marchés actions mondiaux ces derniers mois, le mois de mai se caractérise principalement par la forte reprise des actions américaines. En effet, celles-ci continuent de présenter la meilleure combinaison à l'échelle mondiale entre robustesse de l'économie, pressions inflationnistes sous contrôle et perspective d'assouplissement prochain de la politique monétaire. Les statistiques du mois de mai ont ainsi révélé une pression salariale et des niveaux de création d'emplois moins élevés que les mois précédents. Côté Europe et Chine, les dernières données économiques restaient dans l'ensemble mitigées. Dans ce contexte, il nous paraît toujours adapté de conserver notre approche conservatrice, privilégiant la protection des gains affichés ces derniers mois. Notre stratégie s'articule ainsi autour d'une exposition pour l'heure plus limitée et de rachats à bon compte à la faveur d'éventuelles corrections.



**Implications pour le portefeuille :** Nous avons de nouveau abaissé l'exposition nette du portefeuille à environ 70%. Notre portefeuille affiche toujours une surexposition aux valeurs françaises, et une sous-exposition aux valeurs cycliques et financières.

**Valeurs favorites**

- > Alphabet
- > Microsoft
- > TotalEnergies
- > Vinci

Performances brutes	2024	2023	2022	2021	2020	2019	2018	2017	2016	2015
<b>Bellecour Capital</b>	<b>+8.9%</b>	<b>+16.8%</b>	<b>-10.2%</b>	<b>+24.3%</b>	<b>+4.3%</b>	<b>+8.0%</b>	<b>-0.2%</b>	<b>+8.3%</b>	<b>+3.7%</b>	<b>+17.4%</b>
CAC40	+5.6%	+16.5%	-9.5%	+28.9%	-7.1%	+26.4%	-11.0%	+9.3%	+4.0%	+9.5%
ESTX50	+10.1%	+19.2%	-11.9%	+21.2%	-5.1%	+24.8%	-14.3%	+7.1%	+0.6%	+4.8%

### Bellecour Capital - European Fund

Dépositaire: Degroof Petercam Luxembourg  
Domicile: Luxembourg  
Auditeurs: Deloitte  
NAV journalière / Monnaie de base: EUR

Code ISIN Part A: LU0508759890  
Code Bloomberg Part A: BELLEUR LX  
Code ISIN Part I: LU2128045684  
Souscriptions/rachats: 1 jour de préavis

Management fee - Part A: 2% ; Part I: 1%  
Performance fee: 10% au-dessus de 5% nets  
Contact: nfaure@bellecourcapital.com  
Site: www.bellecourcapital.com