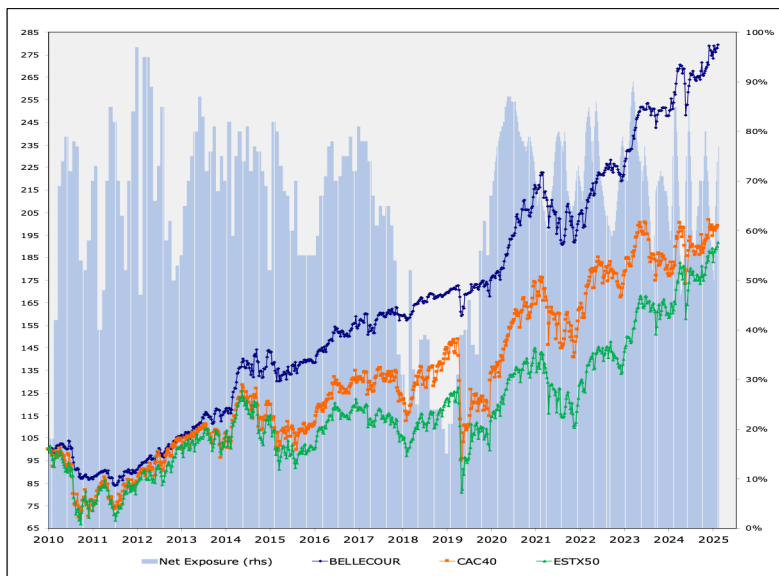




STRATEGIE D'INVESTISSEMENT : L'objectif de Bellecour Capital - European Fund est d'assurer une appréciation élevée du capital à moyen et long terme, avec un niveau important de protection à la baisse. Pour atteindre cet objectif, le fonds investit majoritairement dans des sociétés cotées en zone euro, toutes capitalisations confondues, et couvre tout ou partie de son risque par la vente de contrats « Futures », ou l'achat d'ETF Short sur indices. Dans le cadre d'une approche résolument « Stock-picking », le fonds investit dans des sociétés présentant : 1/ des modèles économiques de qualité supérieure, 2/ une valorisation attrayante, et 3/ des catalyseurs à court et moyen terme pouvant justifier leur revalorisation (plans de restructuration, résultats meilleurs qu'attendus, acquisitions...). En fonction de la valorisation absolue du portefeuille, de son potentiel d'appréciation et du risque macro-économique perçu, le fonds couvre tout ou partie de son exposition, et ajuste au mieux le niveau de ses liquidités.

Performance brute & Exposition du portefeuille depuis 2011

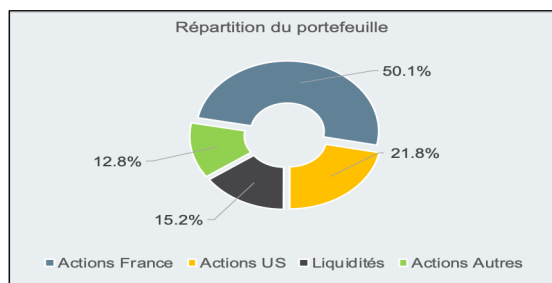


Perf. nette depuis
le lancement
+87.6%

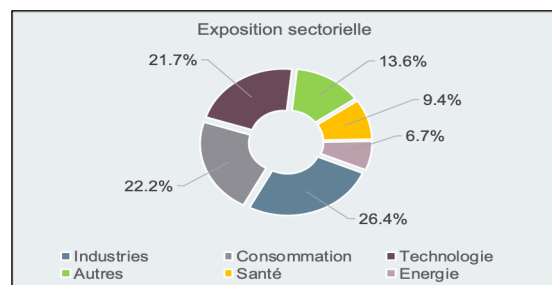
Valeur liquidative
187.6€

Perf. nette
mensuelle
+0.1%

Revue de performance : Après un mois de novembre marqué par une stabilité des principaux indices actions mondiaux, le mois de décembre se caractérise à nouveau par une évolution limitée de la plupart des bourses mondiales. Ainsi, si le Nikkei et le CAC40 progressent très légèrement le mois dernier, les actions chinoises et américaines consolident à la marge ; seul l'indice allemand se démarque avec une appréciation mensuelle de plus de 2%. Les taux d'intérêt ont progressé de 10 à 15 bps en décembre, alors que l'euro progressait de plus de 1% face au dollar. Quant aux prix du baril, ils concédaient encore 2%, pour s'établir autour de 57\$ le baril. Le fonds affiche une performance relative mensuelle en ligne avec son exposition. Nous n'avons pas opéré de changement majeur dans les positions en portefeuille le mois dernier, à l'exception du réinvestissement d'une partie de nos liquidités.



Commentaire de marché : Le mois de décembre se conclut sur une forme d'apaisement après des mois marqués par des tensions internationales et commerciales, et alors que démocrates et républicains sont parvenus à un compromis pour mettre fin au *shutdown*. Du côté des statistiques économiques américaines, celles-ci se sont révélées plutôt rassurantes tant sur l'inflation que sur la robustesse du marché de l'emploi, permettant à la FED d'abaisser comme prévu ses taux directeurs d'un quart de point. En revanche, rien ne laisse présager dans ces chiffres d'une nécessité pour la FED d'être agressive sur ses baisses de taux en 2026, d'autant plus que les répercussions globales des taxes douanières sur les prix restent encore incertaines. Face à un contexte international qui reste également source d'inquiétudes, nous restons néanmoins constructifs pour les actions en tant que classe d'actifs et réitérons notre stratégie de rachats à bon compte à la faveur d'éventuelles corrections.



Implications pour le portefeuille : Nous avons significativement augmenté l'exposition nette du portefeuille sur le mois écoulé. Notre portefeuille affiche une surexposition moins marquée aux valeurs françaises internationales, et une exposition aux valeurs industrielles et financières plus importante qu'auparavant.

Valeurs favorites	Performances brutes	2025	2024	2023	2022	2021	2020	2019	2018	2017	2016
> Alphabet	Bellecour Capital	+10.1%	+9.2%	+16.8%	-10.2%	+24.3%	+4.3%	+8.0%	-0.2%	+8.3%	+3.7%
> L'Oréal	CAC40	+10.4%	-2.1%	+16.5%	-9.5%	+28.9%	-7.1%	+26.4%	-11.0%	+9.3%	+4.0%
> Schneider E.	ESTX50	+18.4%	+8.5%	+19.2%	-11.9%	+21.2%	-5.1%	+24.8%	-14.3%	+7.1%	+0.6%
> TotalEnergies											

Bellecour Capital - European Fund

Dépositaire: Degroof Petercam Luxembourg
Domicile: Luxembourg
Auditeurs: Deloitte
NAV journalière / Monnaie de base: EUR

Code ISIN Part A: LU0508759890
Code Bloomberg Part A: BELLEUR LX
Code ISIN Part I: LU2128045684
Souscriptions/rachats: 1 jour de préavis

Management fee - Part A: 2% ; Part I: 1%
Performance fee: 10% au-dessus de 5% nets
Contact: nfaure@bellecourcapital.com
Site: www.bellecourcapital.com