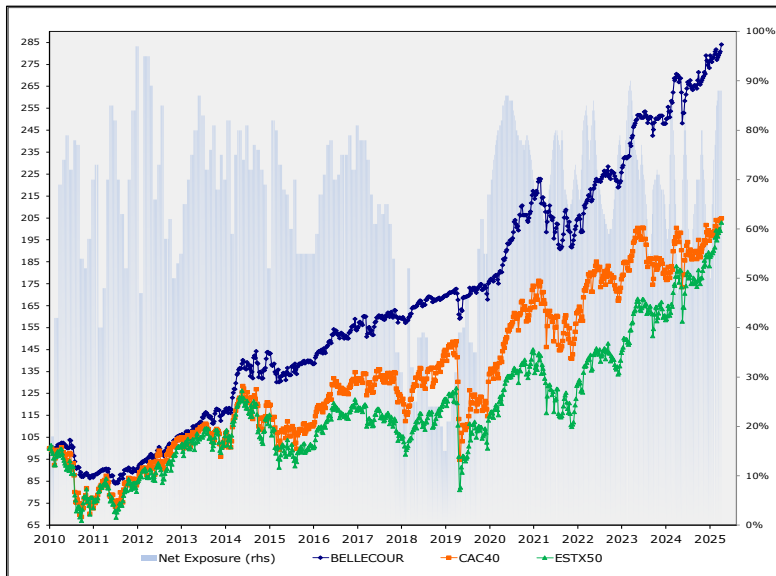




**STRATEGIE D'INVESTISSEMENT :** L'objectif de Bellecour Capital - European Fund est d'assurer une appréciation élevée du capital à moyen et long terme, avec un niveau important de protection à la baisse. Pour atteindre cet objectif, le fonds investit majoritairement dans des sociétés cotées en zone euro, toutes capitalisations confondues, et couvre tout ou partie de son risque par la vente de contrats « Futures », ou l'achat d'ETF Short sur indices. Dans le cadre d'une approche résolument « Stock-picking », le fonds investit dans des sociétés présentant : 1/ des modèles économiques de qualité supérieure, 2/ une valorisation attrayante, et 3/ des catalyseurs à court et moyen terme pouvant justifier leur revalorisation (plans de restructuration, résultats meilleurs qu'attendus, acquisitions...). En fonction de la valorisation absolue du portefeuille, de son potentiel d'appréciation et du risque macro-économique perçu, le fonds couvre tout ou partie de son exposition, et ajuste au mieux le niveau de ses liquidités.

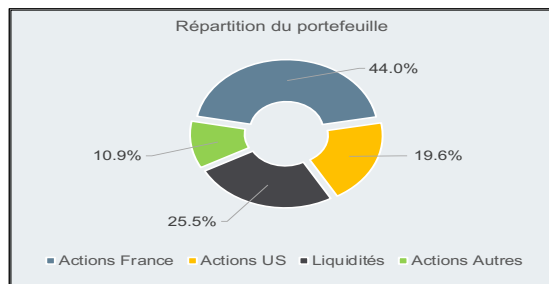
**Performance brute & Exposition du portefeuille depuis 2011**

Perf. nette depuis le lancement  
**+90.2%**

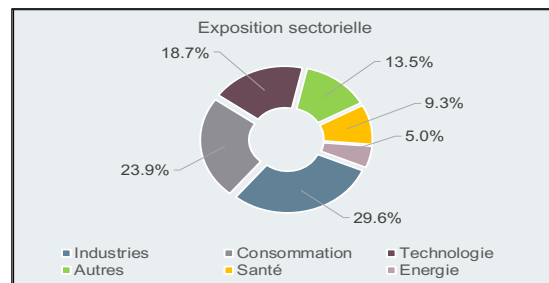
Valeur liquidative  
**190.2€**

Perf. nette mensuelle  
**+2.1%**

**Revue de performance :** Après les progressions affichées en janvier, la plupart des marchés actions mondiaux ont enregistré de nouvelles appréciations en février. Dans le détail, si l'indice français connaît une hausse de plus de 5% et que l'indice japonais bondit de près de 10%, les actions allemandes progressent plus modestement et les titres américains affichent même une légère contraction mensuelle. Les taux d'intérêt se sont sensiblement repliés en février (entre 20 et 30 bps), alors que l'euro se dépréciait à peine face au dollar. Quant au baril, il progresse de près de 3% après sa flambée du mois dernier. Le fonds affiche une performance mensuelle légèrement décevante du fait de son exposition limitée aux valeurs bancaires et de la sous-performance conjuguée des valeurs américaines et du secteur du luxe. On peut cependant noter que cette situation s'est totalement inversée à la date de rédaction du présent rapport.



**Commentaire de marché :** Le mois de février s'inscrit dans le prolongement de la volatilité observée en début d'année. L'incertitude demeure vive sur la scène internationale, toujours dominée par les conséquences de l'intervention américaine au Venezuela couplées aux interrogations persistantes sur l'Iran et le conflit russo-ukrainien. Sur le front macroéconomique, les données publiées au cours du mois de février n'ont pas apporté la clarification espérée. L'inflation américaine persistant à un niveau élevé et compliquant l'équation pour la FED, alors que les marchés anticipaient un pivot monétaire rapide. Dans ce contexte, nous maintenons une posture prudente mais résolument constructive. Malgré des valorisations relativement exigeantes et ne laissant que peu de place aux déceptions, nous considérons toujours les actions comme la classe d'actifs offrant le meilleur potentiel de rendement relatif, et réitérons notre stratégie de rachats à bon compte sur des titres de qualité.



**Implications pour le portefeuille :** Nous avons légèrement augmenté nos liquidités à la faveur de la hausse. Notre portefeuille affiche toujours une surexposition aux valeurs françaises internationales, et une exposition importante aux valeurs technologiques et de consommation discrétionnaire.

Valeurs favorites	Performances brutes										
	2026	2025	2024	2023	2022	2021	2020	2019	2018	2017	
> Alphabet											
> L'Oréal											
> Schneider E.											
> TotalEnergies											
	<b>Bellecour Capital</b>	<b>+1.7%</b>	<b>+10.1%</b>	<b>+9.2%</b>	<b>+16.8%</b>	<b>-10.2%</b>	<b>+24.3%</b>	<b>+4.3%</b>	<b>+8.0%</b>	<b>-0.2%</b>	<b>+8.3%</b>
	CAC40	+2.8%	+10.4%	-2.1%	+16.5%	-9.5%	+28.9%	-7.1%	+26.4%	-11.0%	+9.3%
	ESTX50	+5.9%	+18.4%	+8.5%	+19.2%	-11.9%	+21.2%	-5.1%	+24.8%	-14.3%	+7.1%

**Bellecour Capital - European Fund**

Dépositaire: Degroof Petercam Luxembourg  
Domicile: Luxembourg  
Auditeurs: Deloitte  
NAV journalière / Monnaie de base: EUR

Code ISIN Part A: LU0508759890  
Code Bloomberg Part A: BELLEUR LX  
Code ISIN Part I: LU2128045684  
Souscriptions/rachats: 1 jour de préavis

Management fee - Part A: 2% ; Part I: 1%  
Performance fee: 10% au-dessus de 5% nets  
Contact: nfaure@bellecourcapital.com  
Site: www.bellecourcapital.com