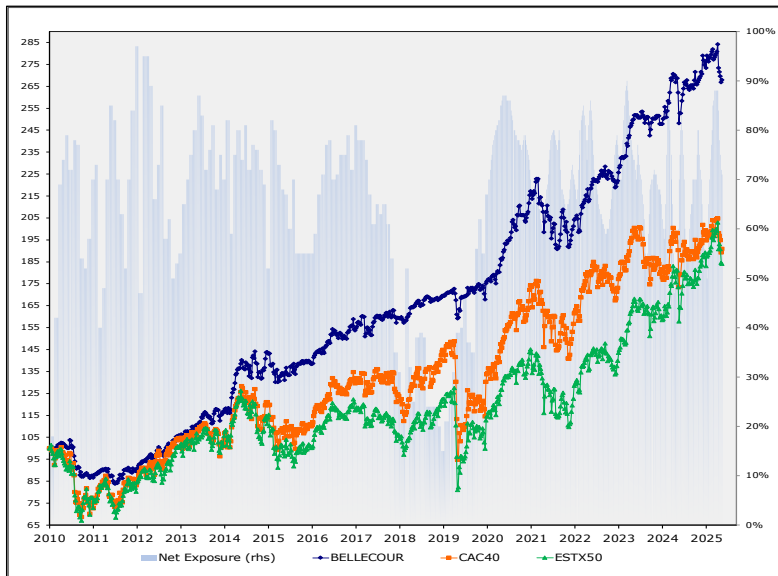




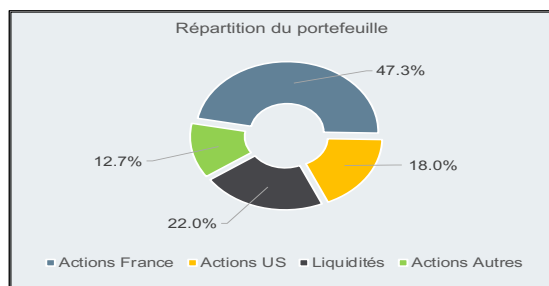
STRATEGIE D'INVESTISSEMENT : L'objectif de Bellecour Capital - European Fund est d'assurer une appréciation élevée du capital à moyen et long terme, avec un niveau important de protection à la baisse. Pour atteindre cet objectif, le fonds investit majoritairement dans des sociétés cotées en zone euro, toutes capitalisations confondues, et couvre tout ou partie de son risque par la vente de contrats « Futures », ou l'achat d'ETF Short sur indices. Dans le cadre d'une approche résolument « Stock-picking », le fonds investit dans des sociétés présentant : 1/ des modèles économiques de qualité supérieure, 2/ une valorisation attrayante, et 3/ des catalyseurs à court et moyen terme pouvant justifier leur revalorisation (plans de restructuration, résultats meilleurs qu'attendus, acquisitions...). En fonction de la valorisation absolue du portefeuille, de son potentiel d'appréciation et du risque macro-économique perçu, le fonds couvre tout ou partie de son exposition, et ajuste au mieux le niveau de ses liquidités.

Performance brute & Exposition du portefeuille depuis 2011

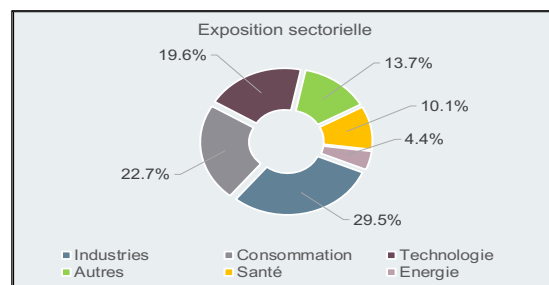


Perf. nette depuis le lancement +78.7%	Valeur liquidative 178.7€	Perf. nette mensuelle -6.1%
--	-------------------------------------	---------------------------------------

Revue de performance : Après les hausses enregistrées en février, les marchés actions mondiaux ont subi de forts dégagements en mars du fait du conflit iranien. Ainsi, l'indice français connaît une correction de près de 9%, alors les actions allemandes abandonnent plus de 10%. De même, si les titres américains ne concèdent que 5%, les indices chinois et japonais affichent des contractions de respectivement 7 et 13%. Après s'être repliés en février, les taux d'intérêt se sont sensiblement appréciés en mars (de l'ordre de 35 bps), alors que l'euro se dépréciait légèrement face au dollar. Quant au baril, il explose littéralement du fait du conflit, passant de 67 à plus de 100\$ en un mois. Le fonds affiche une performance mensuelle relative particulièrement robuste du fait de son exposition limitée et de la surperformance des valeurs américaines. Nous n'avons opéré aucun changement majeur dans le portefeuille en mars.



Commentaire de marché : Le mois de mars s'est achevé sur une note de complexité accrue, où la dynamique de croissance du premier trimestre a été confrontée à l'émergence d'un risque géopolitique majeur lié au conflit iranien. Cette escalade a brutalement réintroduit une prime de risque sur les marchés, provoquant une appréciation mécanique des cours du brut et une volatilité persistante sur les indices mondiaux. Si la résilience des indicateurs macro-économiques et la trajectoire de désinflation ont permis de limiter les pertes dans un premier temps, aucune classe d'actifs n'a finalement été épargnée par la correction. Dans ce contexte, notre gestion a privilégié une sélectivité rigoureuse, équilibrant l'exposition aux thématiques de croissance avec certains achats à bon compte. Nous maintenons notre posture prudente mais résolument constructive, considérant que les actions constituent toujours la classe d'actifs la plus attrayante.



Implications pour le portefeuille : Nous avons légèrement augmenté notre exposition à la faveur de la baisse. Notre portefeuille affiche toujours une surexposition aux valeurs françaises internationales, et une exposition significative aux valeurs technologiques américaines.

Valeurs favorites	Performances brutes										
	2026	2025	2024	2023	2022	2021	2020	2019	2018	2017	
> Alphabet											
> L'Oréal											
> Schneider E.											
> TotalEnergies											
Bellecour Capital	-4.1%	+10.1%	+9.2%	+16.8%	-10.2%	+24.3%	+4.3%	+8.0%	-0.2%	+8.3%	
CAC40	-4.1%	+10.4%	-2.1%	+16.5%	-9.5%	+28.9%	-7.1%	+26.4%	-11.0%	+9.3%	
ESTX50	-3.9%	+18.4%	+8.5%	+19.2%	-11.9%	+21.2%	-5.1%	+24.8%	-14.3%	+7.1%	

Bellecour Capital - European Fund

Dépositaire: Degroof Petercam Luxembourg
Domicile: Luxembourg
Auditeurs: Deloitte
NAV journalière / Monnaie de base: EUR

Code ISIN Part A: LU0508759890
Code Bloomberg Part A: BELLEUR LX
Code ISIN Part I: LU2128045684
Souscriptions/rachats: 1 jour de préavis

Management fee - Part A: 2% ; Part I: 1%
Performance fee: 10% au-dessus de 5% nets
Contact: nfaure@bellecourcapital.com
Site: www.bellecourcapital.com