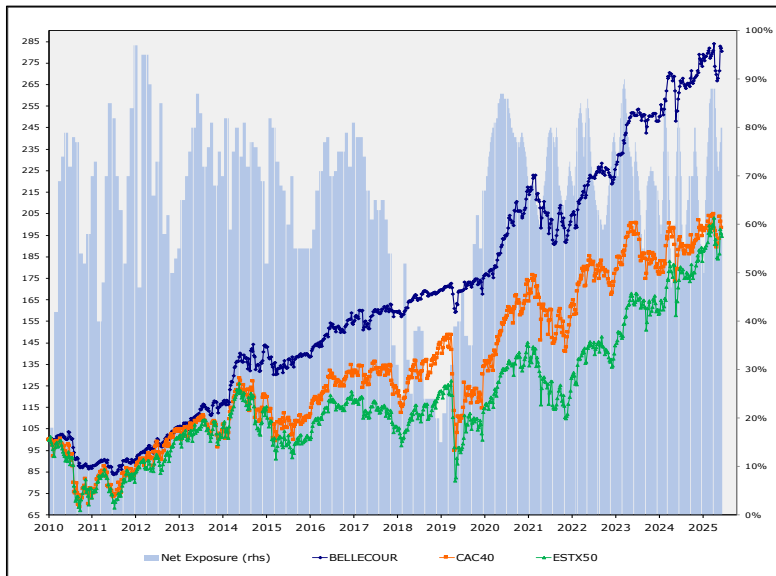




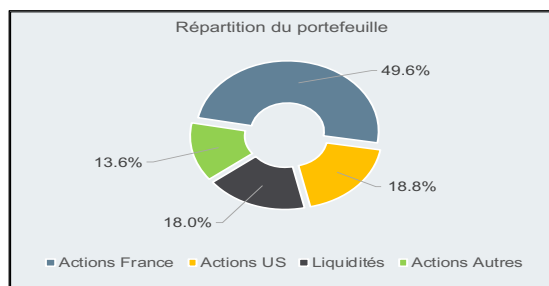
STRATEGIE D'INVESTISSEMENT : L'objectif de Bellecour Capital - European Fund est d'assurer une appréciation élevée du capital à moyen et long terme, avec un niveau important de protection à la baisse. Pour atteindre cet objectif, le fonds investit majoritairement dans des sociétés cotées en zone euro, toutes capitalisations confondues, et couvre tout ou partie de son risque par la vente de contrats « Futures », ou l'achat d'ETF Short sur indices. Dans le cadre d'une approche résolument « Stock-picking », le fonds investit dans des sociétés présentant : 1/ des modèles économiques de qualité supérieure, 2/ une valorisation attrayante, et 3/ des catalyseurs à court et moyen terme pouvant justifier leur revalorisation (plans de restructuration, résultats meilleurs qu'attendus, acquisitions...). En fonction de la valorisation absolue du portefeuille, de son potentiel d'appréciation et du risque macro-économique perçu, le fonds couvre tout ou partie de son exposition, et ajuste au mieux le niveau de ses liquidités.

Performance brute & Exposition du portefeuille depuis 2011

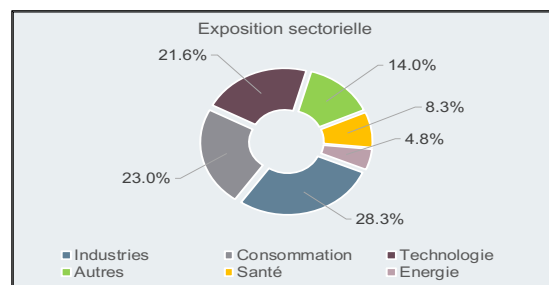


Perf. nette depuis le lancement +87.0%	Valeur liquidative 187.0€	Perf. nette mensuelle +4.6%
--	-------------------------------------	---------------------------------------

Revue de performance : Après les forts dégagements subis en mars causés par le conflit iranien, les marchés actions mondiaux ont tous profité d'importants rebonds au mois d'avril. Ainsi, si les indices français et chinois progressent de l'ordre de 4%, les marchés allemands, américains et japonais affaichaient des progressions mensuelles comprises entre 7 et 15%. Après s'être sensiblement renchéri en mars, les taux d'intérêt sont restés stables en avril, alors que l'euro s'appréciait légèrement face au dollar. Quant au baril, après avoir dépassé les 100\$ le mois dernier, il progresse encore de plus de 3% en avril. Le fonds affiche une performance mensuelle relative plutôt satisfaisante, notamment face à l'indice français, principalement grâce à son exposition aux valeurs technologiques américaines. Nous n'avons opéré aucun changement majeur dans le portefeuille en avril.



Commentaire de marché : Le mois d'avril a concrétisé la complexité redoutée, l'inflation en zone euro remontant à 3% sous la pression des prix de l'énergie eux-mêmes impactés par le conflit iranien. Ce regain de pression inflationniste, couplé à la vigueur de l'activité américaine, a poussé les banques centrales à la prudence et décalé l'horizon de baisse des taux. Pour autant, après leur correction initiale, les indices mondiaux ont fait preuve d'une remarquable résilience le mois dernier, rassurés par des résultats d'entreprises du premier trimestre très solides. Dans ce contexte, nous avons maintenu une sélectivité rigoureuse, privilégiant les valeurs de qualité à fort « pricing power » face à la hausse des coûts. Nous avons mis à profit la volatilité temporaire pour réaliser des achats opportunistes sur des dossiers de croissance aux valorisations devenues plus attractives. Nous conservons ainsi une posture prudente mais résolument constructive, convaincus que les actions demeurent la classe d'actifs la plus prometteuse à moyen terme.



Implications pour le portefeuille : Nous avons de nouveau légèrement augmenté notre exposition au cours du mois précédent. Notre portefeuille affiche toujours une surexposition aux valeurs françaises internationales, et une exposition significative aux valeurs technologiques américaines.

Valeurs favorites	Performances brutes										
	2026	2025	2024	2023	2022	2021	2020	2019	2018	2017	
> Alphabet											
> L'Oréal											
> Schneider E.											
> TotalEnergies											
	Bellecour Capital	+0.4%	+10.1%	+9.2%	+16.8%	-10.2%	+24.3%	+4.3%	+8.0%	-0.2%	+8.3%
	CAC40	-0.4%	+10.4%	-2.1%	+16.5%	-9.5%	+28.9%	-7.1%	+26.4%	-11.0%	+9.3%
	ESTX50	+1.5%	+18.4%	+8.5%	+19.2%	-11.9%	+21.2%	-5.1%	+24.8%	-14.3%	+7.1%

Bellecour Capital - European Fund

Dépositaire: Degroof Petercam Luxembourg
Domicile: Luxembourg
Auditeurs: Deloitte
NAV journalière / Monnaie de base: EUR

Code ISIN Part A: LU0508759890
Code Bloomberg Part A: BELLEUR LX
Code ISIN Part I: LU2128045684
Souscriptions/rachats: 1 jour de préavis

Management fee - Part A: 2% ; Part I: 1%
Performance fee: 10% au-dessus de 5% nets
Contact: nfaure@bellecourcapital.com
Site: www.bellecourcapital.com